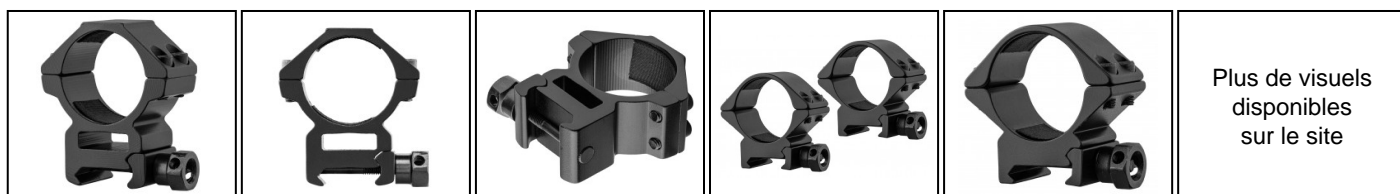


**EUROP-ARM**

Depuis 1973

## Colliers de montage RTI 30 mm - Rail de 21 mm - Serrage écrou

<https://europarm.fr/fr/produit-13717-Colliers-de-montage-RTI-30-mm-Rail-de-21-mm-Serrage-ecrou>



Plus de visuels disponibles sur le site

**RTI**   
Optics

| Réf.  | Désignation        | Catégorie légale | Largeur (cm) | Hauteur (cm) | Diam.du corps (mm) | Montage   | Prix public conseillé |
|-------|--------------------|------------------|--------------|--------------|--------------------|-----------|-----------------------|
| OP163 | Rail 21mm -Bas     | Vente libre      | 2            | 0.65         | 30 mm              | Rail 21mm | 19, 00 € TTC          |
| OP149 | Rail 21mm - Médium | Vente libre      | 2            | 1.4          | 30 mm              | Rail 21mm | 19, 00 € TTC          |
| OP164 | Rail 21mm - Haut   | Vente libre      | 2            | 1.55         | 30 mm              | Rail 21mm | 19, 00 € TTC          |

### Colliers pour lunettes avec corps de 30 mm de diamètre.

- Serrage sur rail 21 mm type Weaver ou Picatinny MIL-STD-1913 par un écrou unique.
- 4 vis de serrage par collier / Attache fixe / Alliage léger qualité aéronautique / Vendus par paire.
  - Collier largeur 20 mm. - 30mm de diamètre.
- Collier largeur 20 mm. diamètre 30 mm.
- Rail de 21 mm. Type weaver ou picatinny

*Les prix de vente conseillés sont mentionnés à titre indicatif. Les armuriers sont libres de vendre au prix qu'ils souhaitent. Textes et photos non contractuels, sujet à modification.*