

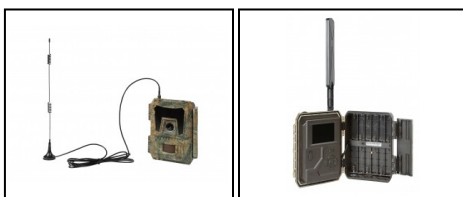


EUROP-ARM

Depuis 1973

NUM'AXES Piège Photo PIE1052 4G Cloud

<https://europarm.fr/fr/produit-16552-NUM-AXES-Piege-Photo-PIE1052-4G-Cloud>



NUM'AXES

Réf.	Désignation	Catégorie légale	Longueur (cm)	Largeur (cm)	Hauteur (cm)	Poids (g)	Piles	Prix public conseillé
NUM540	Piège photo PIE1052	Vente libre	14.8	11.6	7.6	418	LR-6 - AA	370,00 € TTC 277,50 € TTC

Recevez vos photos à distance grâce au Cloud et à la SIM multi-opérateurs incluse.

Le **NUM'AXES Piège Photo PIE1052 4G Cloud** est un **piège photographique connecté** livré avec carte SIM multi-opérateurs et accès Cloud. Conçu pour la **surveillance de territoire** et l'**observation de la faune**, il permet la réception et la gestion des photos à distance via application mobile.

- **Carte SIM** : Multi-opérateurs fournie (Orange, SFR, Bouygues - France)
- **Stockage** : Cloud via application PIE Cloud (iOS/Android)
- **Angle de détection PIR** : 100°
- **Angle de prise de vue** : 100°
- **Distance de détection** : env. 20 m
- **Flash** : 60 LED noires invisibles - portée env. 20 m
- **Résolution photo** : 8 / 12 / 24 MP
- **Résolution vidéo** : WVGA / HD 720P / Full HD 1080P (audio)
- **Vitesse de déclenchement** : env. 0,4 s
- **Protection** : IP66

Transmission Cloud et gestion à distance

Sur le terrain, la réactivité est essentielle. Grâce à la **carte SIM multi-opérateurs** préinstallée, l'appareil sélectionne automatiquement le réseau le plus performant (Orange, SFR ou Bouygues Telecom en France). Les photos sont envoyées vers un **espace Cloud sécurisé**, accessible 24/7 depuis l'application gratuite **PIE Cloud**. Cinq forfaits sont proposés, dont un gratuit, sans engagement pour les formules mensuelles.

Capteur PIR grand angle 100°

Avec un **angle de détection de 100°** et une portée d'environ 20 mètres, le capteur infrarouge passif détecte efficacement les mouvements. La sensibilité est ajustable (faible, moyenne, forte) afin d'adapter la surveillance à l'environnement - sous-bois dense, lisière ou zone dégagée.

Flash infrarouge invisible 60 LED

Équipé de **60 LED noires invisibles**, le flash offre une portée d'environ 20 m sans émission visible. L'activation automatique selon la luminosité et la possibilité de désactiver une partie des LED permettent d'éviter les surexpositions nocturnes, notamment lorsque l'appareil est installé à courte distance.

Modes de capture polyvalents

Plusieurs configurations sont disponibles : **Photo** (1 à 2 clichés par déclenchement), **Vidéo avec audio** (10 s) ou **Photo + Vidéo**. Le mode **Time Lapse** capture à intervalles réguliers, tandis que le mode hybride combine détection PIR et intervalle programmé.

- **Format photo** : JPEG (640x480 Cloud / HD 1920x1440 sur demande)
- **Format vidéo** : MOV
- **Mémoire** : Carte SD ou micro SD 4 à 32 Go (classe 10 min., non fournie)
- **Enregistrement en boucle** : ON/OFF programmable
- **GPS** : Géolocalisation intégrée
- **Marquage** : Date, heure, température, phase lunaire, ID appareil, niveau piles, coordonnées GPS

Conception robuste et autonomie

Certifié **IP66**, il résiste aux intempéries. L'alimentation se fait par **12 piles AA** (alcalines ou rechargeables Ni-MH) avec possibilité d'alimentation externe 12V ou panneau solaire. L'antenne déportée fournie (câble 2 m, base aimantée) améliore la réception en zone à faible couverture.

Ergonomie terrain

Compact (148 x 116,5 x 75,5 mm) et léger (418 g sans piles), il dispose d'un écran TFT couleur 2,4" pour les réglages et la visualisation directe. Le port USB facilite l'export des fichiers. Mot de passe et identifiant programmable renforcent la gestion multi-appareils.

F.A.Q

Le piège fonctionne-t-il avec une autre carte SIM ?

Non, l'appareil fonctionne exclusivement avec la carte SIM multi-opérateurs fournie et préinstallée.

Peut-on recevoir les photos en haute définition ?

Oui, les photos envoyées vers le Cloud sont en 640 x 480 pixels par défaut, avec possibilité de recevoir des images en HD 1920 x 1440 pixels sur demande.

Quelle carte mémoire est compatible ?

Le modèle accepte les cartes SD ou micro SD (avec adaptateur) de 4 à 32 Go, classe 10 minimum.

Les prix de vente conseillés sont mentionnés à titre indicatif. Les armuriers sont libres de vendre au prix qu'ils souhaitent. Textes et photos non contractuels, sujet à modification.