

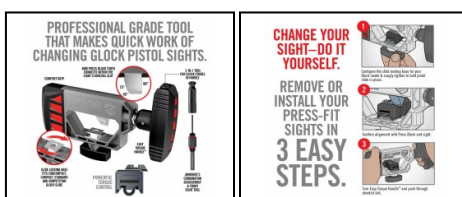


EUROP-ARM

Depuis 1973

Real Avid Sight Pusher pour Glock

<https://europarm.fr/fr/produit-16582-Real-Avid-Sight-Pusher-pour-Glock>



Réf.	Désignation	Catégorie légale	Prix public conseillé
EN10049	Presse pour organes de visées Glock	Vente libre	160, 00 € TTC

L'outil professionnel pour remplacer ou régler les organes de visée Glock avec précision.

Le **Real Avid Sight Pusher pour Glock** permet de démonter et d'installer les **organes de visée** des pistolets **Glock** avec précision et sans endommager la culasse. Son **Easy Torque Handle™**, son support de culasse sécurisé et son **outil d'armurier 2-en-1** intégré en font une solution complète pour l'entretien et la personnalisation.

- **Type** : Outil de montage et démontage d'organes de visée
- **Compatibilité** : Tous les pistolets **Glock**
- **Organes de visée** : Modèles d'origine et aftermarket à queue d'aronde
- **Poignée** : **Easy Torque Handle™** surdimensionnée
- **Système de poussée** : Bloc presse multi-surfaces haute précision
- **Maintien** : Base de verrouillage universelle pour culasse Glock
- **Outil intégré** : Clé hexagonale 3/16" + chasse-goupille armurier 3 mm
- **Utilisation** : Installation, remplacement et réglage des organes de visée

Le remplacement des organes de visée en toute sécurité

Le **Real Avid Sight Pusher pour Glock** a été spécialement développé pour faciliter le remplacement des **hausse et guidons** montés en queue d'aronde sur les pistolets **Glock**. Sa conception permet d'exercer une pression parfaitement contrôlée afin de retirer ou d'installer un organe de visée sans marquer la culasse ni détériorer les pièces.

Compatible avec tous les modèles Glock

Grâce à sa base de verrouillage universelle, l'outil accepte les culasses des modèles subcompact, compact, standard et compétition. Il est compatible aussi bien avec les organes de visée d'origine

qu'avec la majorité des modèles aftermarket utilisant une queue d'aronde Glock.

Une précision optimale grâce au Easy Torque Handle™

La grande poignée **Easy Torque Handle™** fournit un important effet de levier tout en limitant l'effort nécessaire. Les filetages de précision assurent un déplacement fluide du bloc de poussée, permettant un réglage fin et un contrôle parfait lors du montage ou du centrage d'un organe de visée.

Bloc presse multi-surfaces

Le poussoir a été conçu avec plusieurs surfaces de contact afin de s'adapter aux différents profils de hausses Glock. La pression est appliquée directement sur la queue d'aronde, garantissant un déplacement régulier et limitant les contraintes sur les composants.

Un véritable outil d'armurier

Le **2-In-1 Tool™** intégré dans la poignée comprend une **clé de 3/16"** destinée au démontage du guidon avant ainsi qu'un **chasse-goupille de 3 mm** permettant les opérations courantes de démontage et de maintenance des pistolets Glock. L'ensemble reste compact et toujours disponible dans l'outil.

Conçu pour un usage intensif

Sa construction robuste permet une utilisation régulière en atelier comme à domicile. Que ce soit pour installer une hausse réglable, remplacer un guidon ou recentrer un organe de visée, cet outil offre une précision digne d'un équipement d'armurier professionnel.

F.A.Q

Avec quels modèles Glock cet outil est-il compatible ?

Le Sight Pusher est compatible avec l'ensemble des pistolets Glock, qu'il s'agisse des modèles subcompacts, compacts, standards ou compétition.

Peut-il être utilisé avec des organes de visée aftermarket ?

Oui. Il est conçu pour fonctionner avec les organes de visée Glock d'origine ainsi qu'avec la majorité des modèles aftermarket montés en queue d'aronde.

L'outil permet-il également l'entretien du pistolet ?

Oui. Il intègre un outil 2-en-1 comprenant une clé de 3/16" pour le guidon avant ainsi qu'un chasse-goupille de 3 mm pour les opérations courantes de démontage et de maintenance.

Les prix de vente conseillés sont mentionnés à titre indicatif. Les armuriers sont libres de vendre au prix qu'ils souhaitent. Textes et photos non contractuels, sujet à modification.