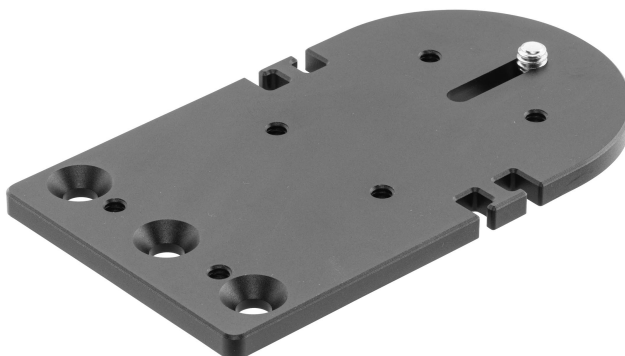


**EUROP-ARM**

Depuis 1973

Platine déportée KJI REAPER pour montage accessoires

<https://www.europarm.fr/fr/produit-16805-Platine-deportee-KJI-REAPER-pour-montage-accessoires>



Plus de visuels
disponibles
sur le site



| Réf. | Désignation | Catégorie légale | Longueur (cm) | Largeur (cm) | Hauteur (cm) | Poids (g) | Prix public conseillé |
|--------|---|------------------|---------------|--------------|--------------|-----------|-----------------------|
| KIJ520 | PLATINE DEPORTEE MONTAGE ACCESSOIRES | Vente libre | 12.4 | 6.8 | 0.6 | 120 | 71,00 € TTC |

Une platine additionnelle qui permet de fixer des équipements tels que caméra d'action, lunette d'observation ou encore télémètre

- Construction robuste en alliage d'aluminium anodisé noir
- Se fixe sur les support REAPER GRIP et REAPER RAIL
- Vis de fixation 1/4"-20 avec adaptateur fourni pour pas de vis 3/8"-16
- 3 emplacements additionnels pour le montage d'un rail Picatinny
- Vis de fixations fournies

Cette platine déportée permet sur un unique trépied supportant initialement la carabine de monter ses accessoires de tir.

Sa modularité de fixation entre son pas de vis générique et la possibilité d'adjoindre des rails picatinny, offre une grande possibilité de montage d'accessoires (lunette de spotter, caméra d'action, télémètre, éclairage, système IR...)

Initialement dédié à un usage professionnel les supports de tir KJI permettait un confort de tir inégalé et une réduction de la fatigue pour un tireur devant garder sa position durant des heures.

Proposés aux chasseurs et tireurs sportifs les produits KJI permettent des tirs d'une incroyable précision à ce à des distances toujours plus élevées.

Les prix de vente conseillés sont mentionnés à titre indicatif. Les armuriers sont libres de vendre au prix qu'ils souhaitent. Textes et photos non contractuels, sujet à modification.