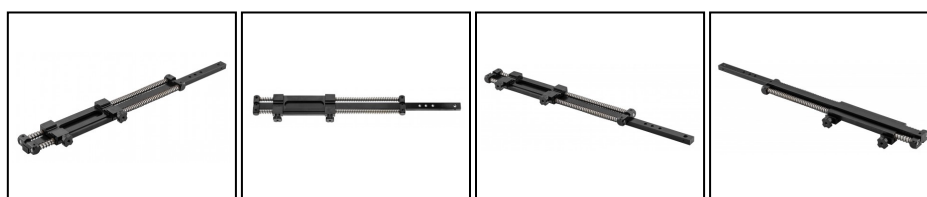
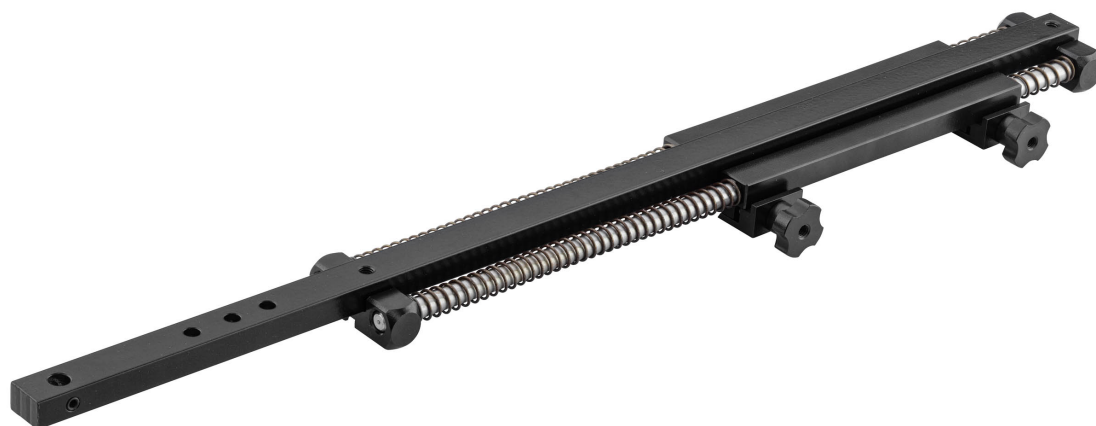


**EUROP-ARM**

Depuis 1973

Compensateur de recul acier pour Canardouze

<https://europarm.fr/fr/produit-16981-Compensateur-de-recul-acier-pour-Canardouze>



Réf.	Désignation	Catégorie légale	Longueur (cm)	Hauteur (cm)	Poids (g)	Montage	Prix public conseillé
OP881	Montage pour Canardouze	Vente libre	37.1	2.4	450	Rail 11mm	141, 00 € TTC

Montage Delory-Brumard extrêmement bas pour la chasse au Gabion.

Montage destiné à monter une lunette de gabion sur un fusil Canardouze. Ce montage permet de compenser le recul particulièrement important du tir simultanée des 2 canons. L'œil du chasseur est protégé car la lunette n'accompagne pas le mouvement de l'arme.

- Base en aluminium monobloc de 106 x 29 mm.
- Serrage sur le rail 11 mm sans outils par 2 molettes.
- Amortissement par 2 ressorts montés sur 2 tiges de guidages en acier.
- Tige support en alliage d'aluminium (l. 11 mm), embase et mécanisme en acier (l. 35 mm).

Le montage Delory-Brumard compensateur de recul pour canardouze permet la fixation d'une lunette de Gabion 8x56 à 9x63 ou une 1/2 jumelle équivalente.

Les prix de vente conseillés sont mentionnés à titre indicatif. Les armuriers sont libres de vendre au prix qu'ils souhaitent. Textes et photos non contractuels, sujet à modification.