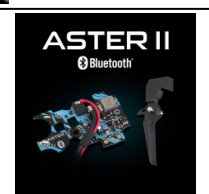
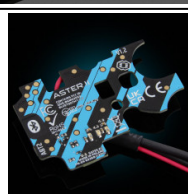
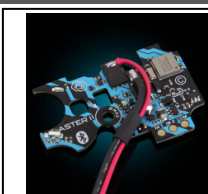
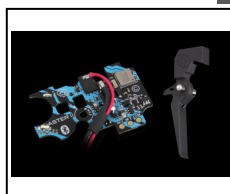
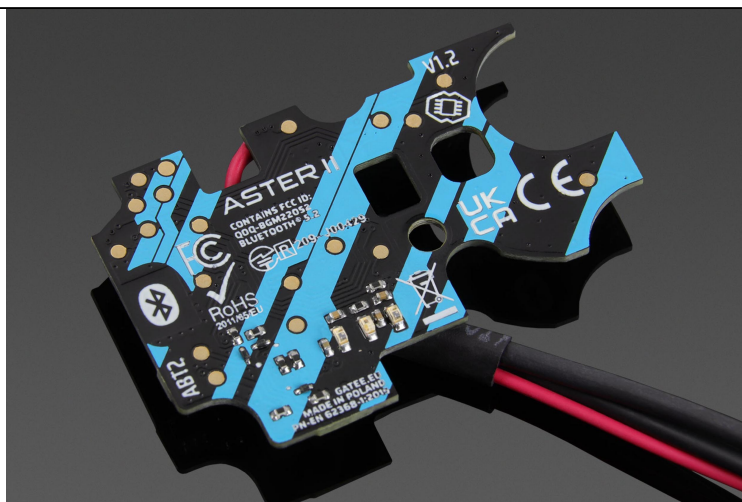


**EUROP-ARM**

Depuis 1973

ASTER II Blu expert V2 + GB TRIGGER Gate<https://europarm.fr/fr/produit-19105-ASTER-II-Blu-expert-V2-GB-TRIGGER-Gate>**GATE**

Réf.	Désignation	Catégorie légale	Prix public conseillé
A69440	Aster Câblage Arrière	Vente libre	127,00 € TTC
A69441	Aster Câblage Avant	Vente libre	127,00 € TTC

Un des ETU les plus fiables et polyvalents du marché

Le tout nouveau ASTER II Bluetooth® EXPERT pour V2 GB est le petit frère du célèbre TITAN II Bluetooth®. La technologie Bluetooth 5.2 intégrée vous donne un accès direct aux paramètres Bluetooth® de l'ASTER II, à la télémétrie AEG et à la possibilité d'utiliser notre application smartwatch, l'ordinateur tactique STATUS et d'autres futurs appareils de l'écosystème GATE. Aujourd'hui, vous pouvez utiliser l'ASTER II Bluetooth® avec votre AEG et demain avec un moteur HPA à solénoïde unique. Cela fait de l'ASTER II Bluetooth®, juste après TITAN II Bluetooth®, l'ETU le plus polyvalent au monde remplaçant les contacteurs de déclenchement.

L'ASTER II Bluetooth® augmente le rapport qualité-prix en incluant un Quantum Trigger 2 réglable et Bluetooth® 5.2 à bord. Vous bénéficiez de technologies de pointe à un prix raisonnable. Désormais, dès la sortie de la boîte, vous pouvez régler la sensibilité de la détente grâce au système "Hair-trigger". Le pré-armement automatique, le réglage de la sensibilité de la gâchette, les réglages Active Brake avec mode adaptatif haut de gamme et le Binary Trigger sont tous disponibles en Bluetooth® avec l'application GCS.

ASTER II Bluetooth® est compatible avec de nombreux moteurs brushless, même avec une tension d'alimentation de 11,1 V. Le fusible intelligent d'ASTER protège la batterie, le moteur et le contrôleur de votre AEG. Cette fonctionnalité, ainsi que les capteurs optiques, font de l'ASTER II Bluetooth® l'un des ETU les plus durables du marché. L'ASTER II Bluetooth® n'est pas seulement un mosfet ETU/EFCS classique.

Il s'agit d'un système complexe qui transforme votre AEG en un équipement d'entraînement avancé évolutif avec Bluetooth® intégré. L'ASTER II Bluetooth® est doté d'un revêtement conforme à la spécification militaire MIL-V-173C, ce qui le rend résistant aux conditions météorologiques.

Connectez votre ASTER II Bluetooth® à l'application GCS et obtenez le contrôle total de votre AEG. Contrôlez votre réplique d'airsoft depuis votre appareil iOS, Android, macOS ou Windows à l'aide d'un Bluetooth® intégré. Vous n'avez plus de besoin d'accessoires supplémentaires tels que USB-Link ou Blu-Link.

Obtenez des données en temps réel de votre montre intelligente (avec Wear OS ou watchOS) pour renforcer vos décisions tactiques et obtenir l'avantage nécessaire pour gagner et même utiliser votre montre intelligente comme déclencheur à distance.

Rapport qualité/prix extraordinaire :

- ASTER II Bluetooth® vous offre une flexibilité totale grâce à Bluetooth® 5.2 et à la compatibilité avec AEG et HPA. Vous pouvez mettre à jour votre firmware et obtenir de nouvelles options, connecter des accessoires supplémentaires, vérifier la télémétrie. Maintenant – directement sur étagère. Sans frais supplémentaires.
- Application GCS pour iOS, Android, macOS ou Windows
- Application GCS pour votre montre intelligente (Wear OS ou watchOS) – données en temps réel comme les compteurs BB et le déclenchement à distance !
- Compatibilité avec les moteurs AEG et HPA à solénoïde unique
- Déclencheur en cheveux – jusqu'à 35 sensibilités de déclenchement pour le premier millimètre (0,04 po) de mouvement et jusqu'à 680 dans la plage complète
- Réinitialisation du déclencheur configurable (hystérésis)
- Pré-armement automatique haut de gamme
- Mises à jour gratuites du firmware sur Internet
- ASTER II Bluetooth® fait partie de l'écosystème GATE
- Consommation de courant la plus faible du marché – le mode veille profonde avec seulement 140 uA de consommation de courant empêche la décharge de la batterie
- Le convertisseur élévateur de tension intégré permet un fonctionnement sans problème avec des batteries plus faibles et augmente l'efficacité de commutation
- Prêt pour 3,75 V – ASTER II Bluetooth® fonctionne à très basse tension (même 1,2 V pendant la prise de vue), ce qui est important dans les AEG à réglage élevé, où la tension sous charge chute considérablement
- Capteur prenant en charge les engrenages Infinite Torque-up, DSG, SSG, 19 dents et standard
- La possibilité d'utiliser un verrou à gâchette mécanique
- Compatibilité étendue avec les moteurs sans balais – fonctionne parfaitement avec tous les moteurs sans balais courants, même avec des batteries de 11,1 V
- Port E/S programmable multifonctionnel – permet de connecter un capteur de verrou, un capteur de magasin, etc.

Qu'est-ce qui rend l'ASTER II Bluetooth® si spécial ?

- Tout ce dont vous avez besoin, prêt à l'emploi
- Trigger Quantum 2 réglable inclus dans le kit.
- Réglez la course de la gâchette avec la vis et la sensibilité de la gâchette dans l'application.
- Bluetooth® 5.2 intégré
- Algorithme de détection de déclenchement résistant au bruit
- "Hair-trigger" système intégré (35 sensibilités de déclenchement pour le premier millimètre (0,04 po) de mouvement et jusqu'à 680 dans la plage complète)
- Protection supplémentaire contre les interférences grâce au PCB multicouche avec blindage CEM
- Pré-armement automatique : 0 %, 20 %, 40 %, 60 %, 80 %, 100 %
- Réglage de la sensibilité du déclencheur sans aucune limitation – de plus, vous pouvez désormais régler la réinitialisation du déclencheur (hystérésis)
- Détection de cycle améliorée
- Réglage du frein actif : adaptatif / 1-100 %
- 343 modes de sélection. Toutes les combinaisons possibles de : SAFE, SEMI, BURST, BINARY, BURST/AUTO, AUTO & SEMI RAMPING
- L'application GCS permet les mises à jour du micrologiciel via Internet, ce qui signifie une application instantanée des améliorations.
- Les ASTER II Bluetooth® sont désormais compatibles avec les QUANTUM TRIGGER: (Quantum Trigger 1 (QT : 1A1, 1B1, 1C1, 1E1) Quantum Trigger 2 (QT-2A1) – mouvement de surcourse réglable avec vis ASTER II Bluetooth®)
- Plage de tension d'alimentation 3,75-12,9 V

- Consommation de courant : 20 mA
- Mode faible consommation : 130 μ A
- Dimensions (Longueur x Largeur x Hauteur) :43,8 mm x 28,7 mm x 5,5 mm
- Poids du produit :23,4 g

Les prix de vente conseillés sont mentionnés à titre indicatif. Les armuriers sont libres de vendre au prix qu'ils souhaitent. Textes et photos non contractuels, sujet à modification.