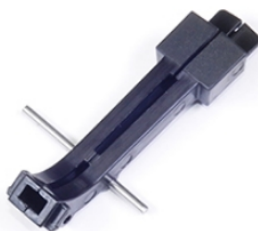


**EUROP-ARM**

Depuis 1973

## Lee Precision Rampe Amorçage Pro 6000

<https://www.europarm.fr/fr/produit-21461-Lee-Precision-Rampe-Amor-age-Pro-6000>

**NEW**

Réf.	Désignation	Catégorie légale	Prix public conseillé
LE884	Lee Precision Rampe Amorçage Pro 6000	Vente libre	7,00 € TTC

### Optimise l'alimentation des amorces sur presse Six Pack Pro.

La **Lee Precision Rampe Amorçage Pro 6000** est une pièce d'origine conçue pour assurer une alimentation fluide et régulière des **amorces** sur presse progressive.

- **Compatibilité** : Presse **Lee Precision Six Pack Pro 6000**
- **Fonction** : Guidage et alimentation des amorces
- **Configuration** : Livrée assemblée avec goupille
- **Type de pièce** : Composant d'origine fabricant
- **Installation** : Montage direct sans modification

### Une alimentation d'amorces maîtrisée

En rechargement progressif, la régularité du système d'**amorçage** est essentielle. Cette rampe assure un guidage précis des **amorces** depuis le distributeur vers le poste d'insertion. En pratique, on apprécie immédiatement la fluidité du mouvement et la constance d'alimentation - deux éléments clés pour maintenir un rythme soutenu tout en conservant une parfaite régularité.

### Conçue pour la Six Pack Pro 6000

Spécifiquement développée pour la **Lee Precision Six Pack Pro 6000**, cette pièce respecte les tolérances d'origine constructeur. L'installation est simple et directe, sans ajustement particulier. C'est typiquement le genre de composant que l'on remplace pour retrouver un fonctionnement optimal après usure ou en cas de perte de la pièce d'origine.

### Pièce d'origine fabricant

Opter pour une pièce officielle **Lee Precision**, c'est garantir la compatibilité mécanique et la sécurité du cycle de **rechargement**. Les matériaux utilisés assurent robustesse et longévité, même en utilisation intensive en atelier ou en armurerie.

### F.A.Q

**Cette rampe est-elle compatible avec d'autres presses Lee ?**

Non, elle est spécifiquement conçue pour la presse Lee Precision Six Pack Pro 6000. La compatibilité avec d'autres modèles n'est pas garantie.

### **La pièce est-elle livrée prête à installer ?**

Oui, la rampe est livrée assemblée avec sa goupille, prête à être montée directement sur la presse.

### **Pourquoi remplacer la rampe d'amorçage ?**

Un remplacement peut être nécessaire en cas d'usure, de perte ou pour rétablir une alimentation d'amorces fluide et régulière lors d'un usage intensif.

*Les prix de vente conseillés sont mentionnés à titre indicatif. Les armuriers sont libres de vendre au prix qu'ils souhaitent. Textes et photos non contractuels, sujet à modification.*