

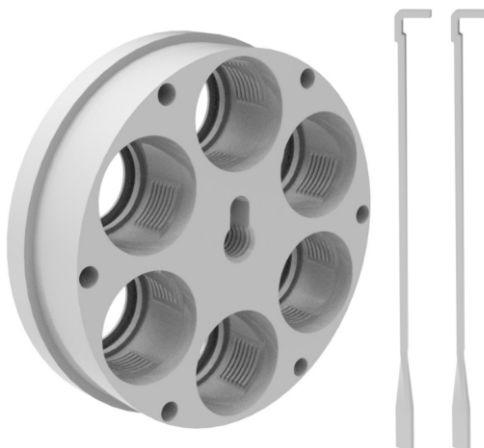


**EUROP-ARM**

Depuis 1973

## Lee Ultimate Tool Carrier 3 et 6 Stations

<https://europarm.fr/fr/produit-21516-Lee-Ultimate-Tool-Carrier-3-et-6-Stations>



Réf.	Désignation	Catégorie légale	Prix public conseillé
LE933	Lee Ultimate Tool Carrier 3 et 6 Stations	Vente libre	52,00 € TTC

### Support d'outils Lee pour presse Ultimate Turret Press avec configuration 3 ou 6 stations.

Le **Lee Ultimate Tool Carrier 3 et 6 Stations** est un porte-outils conçu pour la **Lee Ultimate Turret Press**. Usiné avec précision sur toutes ses surfaces, il permet d'installer plusieurs outils de rechargement et d'optimiser les opérations grâce à un système de changement rapide utilisant les **Lee Breech Lock Bushings**.

- **Type** : porte-outils pour presse de rechargement
- **Compatibilité** : **Lee Ultimate Turret Press** (réf. 91910) et kits associés
- **Configuration** : support 3 ou 6 stations
- **Compatibilité outils** : bushings Lee Breech Lock
- **Usinage** : surfaces usinées avec précision
- **Indexation** : tiges d'indexation 3 et 6 positions incluses
- **Utilisation** : installation rapide des outils de rechargement

#### Un porte-outils conçu pour la Ultimate Turret Press

Le **Lee Ultimate Tool Carrier** est spécialement développé pour la **Ultimate Turret Press**. Il permet de monter plusieurs outils de rechargement simultanément afin d'optimiser les opérations et d'accélérer les changements de configuration.

Selon la configuration utilisée, il peut fonctionner avec un système **3 stations** ou **6 stations**, offrant ainsi une grande flexibilité pour différentes étapes du rechargement.

#### Usinage de précision

Chaque porte-outils est **usinée avec précision** sur toutes ses surfaces afin d'assurer un positionnement parfaitement stable des outils. Cette précision contribue à maintenir l'alignement correct entre l'étui et l'outil, élément essentiel pour produire des munitions régulières.

La rigidité de la pièce permet également de conserver une excellente répétabilité lors des opérations de recalibrage, de siègeage ou de sertissage.

#### Compatibilité Breech Lock

Chaque station est conçue pour recevoir un **bushing Lee Breech Lock**. Ce système permet de retirer et réinstaller les outils rapidement sans modifier leur réglage.

Les rechargeurs peuvent ainsi préparer plusieurs porte-outils avec différents jeux d'outils et passer d'un calibre à l'autre avec un minimum de manipulation.

- **Stations** : 3 ou 6 positions
- **Système** : Breech Lock Bushings
- **Compatibilité** : Ultimate Turret Press
- **Indexation** : tiges d'indexation incluses

## **F.A.Q**

### **Ce porte-outils est-il compatible avec toutes les presses Lee ?**

Non. Il est spécifiquement conçu pour la Lee Ultimate Turret Press et les kits associés.

### **Quels outils peut-on installer sur ce porte-outils ?**

Il accepte les outils standards montés dans des bushings Lee Breech Lock, permettant un changement rapide sans modifier les réglages.

### **Les tiges d'indexation sont-elles incluses ?**

Oui. Les tiges d'indexation pour les configurations 3 et 6 stations sont incluses avec le porte-outils.

*Les prix de vente conseillés sont mentionnés à titre indicatif. Les armuriers sont libres de vendre au prix qu'ils souhaitent. Textes et photos non contractuels, sujet à modification.*