

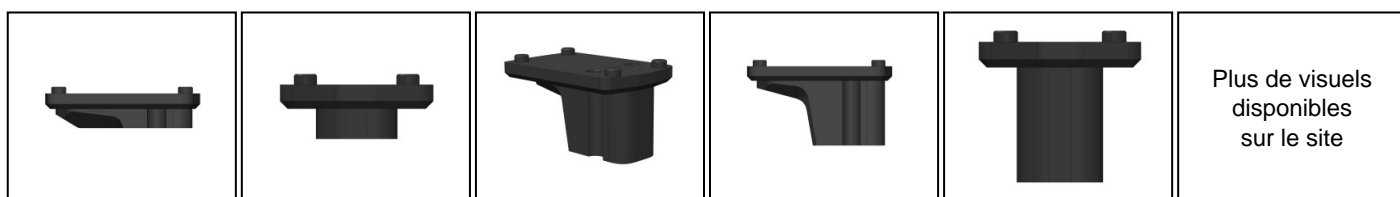
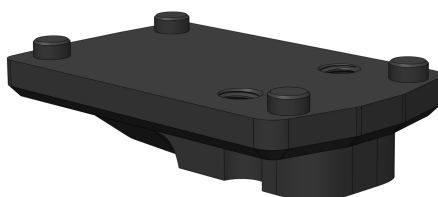


EUROP-ARM

Depuis 1973

Scalarworks Montage Kick/08 RMSC - DPP 12 O'clock

<https://europarm.fr/fr/produit-21657-Scalarworks-Montage-Kick-08-RMSC-DPP-12-O-clock>



Plus de visuels
disponibles
sur le site

 SCALARWORKS

NEW

Réf.	Désignation	Catégorie légale	Hauteur (cm)	Poids (g)	Montage	Prix public conseillé
SW43501	bas	Vente libre	1.4	12	Rail 21mm	90,00 € TTC
SW43202	haut	Vente libre	2.7	22	-	90,00 € TTC

Placez votre red dot à 12H sur votre montage monobloc FUSE

Le **Scalarworks KICK/08** est un support 12 o'clock conçu pour intégrer un micro **red dot** au-dessus d'une optique principale, avec un alignement optimal et un encombrement minimal.

- **Configurations** : Bas (SW4200), Haut (SW4220)
- **Compatibilité montages** : FUSE/02, FUSE/03, FUSE/04, FUSE/05
- **Compatibilité optiques** : DeltaPoint Pro, RMSc, Eotech EFLX, Vortex Defender
- **Matériaux** : Aluminium 7075-T6 / Acier 4140H
- **Finition** : Anodisation Type III / Flash Nitride
- **Hauteur** : SW4200 : 14 mm
- **Hauteur** : SW4220 : 27 mm
- **Poids** : 12 à 22 g selon version
- **Origine** : États-Unis

Contenu de la boîte

- **Support** : Scalarworks® KICK/06™
- **Visserie** :
 - (2) Vis à tête cylindrique en nylon #6-32 x 0,4375"
 - (2) Vis à tête cylindrique en nylon M4 x 0,7
- **Outils** :
 - Embout Torx Scalarworks® T15
 - Embout Torx Scalarworks® T20

Un red dot en position 12h pour une acquisition instantanée

Le **Scalarworks KICK/08** permet d'intégrer un **viseur point rouge** directement au-dessus de l'optique principale. En pratique, il suffit d'un léger basculement de la tête pour passer d'un grossissement à une visée rapide, sans modifier la position de tir. C'est une configuration particulièrement appréciée pour gagner en réactivité.

Deux hauteurs pour un ajustement précis

Disponible en version **basse (SW4200 - 14 mm)** et **haute (SW4220 - 27 mm)**, ce montage permet d'adapter parfaitement la position du red dot selon votre configuration. Ce choix influence directement le confort visuel et la rapidité d'acquisition - un détail qui fait la différence sur le terrain.

Compatibilité étendue avec les micro red dots

Le **KICK/08** est conçu pour accueillir des optiques populaires comme le **Leupold DeltaPoint Pro**, les modèles au standard **RMSc**, ainsi que des références modernes comme le **Eotech EFLX** ou les **Vortex Defender**. Il s'intègre parfaitement avec les montages **Scalarworks FUSE**, assurant une cohérence mécanique et esthétique.

Construction robuste et poids plume

Fabriqué en **aluminium 7075-T6** avec des éléments en **acier 4140H**, ce support combine légèreté et résistance. L'anodisation **Type III** et le traitement **Flash Nitride** garantissent une excellente durabilité. Avec seulement **12 à 22 g**, il se fait totalement oublier une fois installé.

F.A.Q

Ce montage est-il compatible avec tous les red dots ?

Il est compatible avec les optiques au standard DeltaPoint Pro et RMSc, ainsi qu'avec plusieurs modèles Eotech et Vortex.

Quelle hauteur choisir entre la version basse et haute ?

La version basse favorise une ligne compacte, tandis que la version haute améliore le confort visuel selon votre configuration.

Est-il compatible avec tous les montages Scalarworks ?

Il est conçu pour fonctionner avec les montages Scalarworks FUSE/02 à FUSE/05.

Les prix de vente conseillés sont mentionnés à titre indicatif. Les armuriers sont libres de vendre au prix qu'ils souhaitent. Textes et photos non contractuels, sujet à modification.