

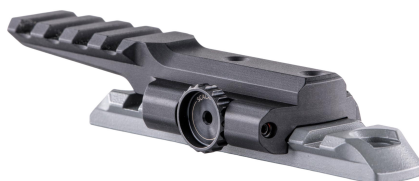


**EURO-ARM**

Depuis 1973

Scalarworks rehausse 0.5" LEAP/15 picatinny QD

<https://europarm.fr/fr/produit-21666-Scalarworks-rehausse-0.5-LEAP-15-picatinny-QD>



 SCALARWORKS

**NEW**

Réf.	Désignation	Catégorie légale	Hauteur (cm)	Montage	Prix public conseillé
SW170193	hauteur 4,9 cm	Vente libre	4.9	Rail 21mm	240,00 € TTC

### Réhaussez votre holosight avec un montage QD ultra compact.

Le **Scalarworks LEAP/15** est un réhausseur Picatinny à démontage rapide conçu pour optimiser la hauteur et l'ergonomie des optiques type holosight.

- **Compatibilité rail** : MIL-STD-1913 Picatinny
- **Compatibilité optiques** : Eotech XPS2, XPS3, 512, 552 et optiques Picatinny
- **Co-witness** : Compatible avec PEAK/02 1.93"
- **Hauteur axe optique** : 1.93" (? 49 mm)
- **Matériaux** : Aluminium 7075-T6 / Acier 4140H
- **Finition** : Anodisation Type III / Flash Nitride
- **Poids** : 58 g
- **Origine** : États-Unis

### Contenu de la boîte

- **Support** : Scalarworks® LEAP™

### Un réhausseur QD pensé pour les holosights

Le **Scalarworks LEAP/15** permet de surélever votre optique type **holosight** pour atteindre une hauteur de **1.93"**, très appréciée pour améliorer la posture de tir. En pratique, cela réduit la contrainte cervicale et favorise une acquisition plus rapide.

Compatibilité :

- EOTECH : XPS2, XPS3, 512, 552
- VORTES UH-1
- SIG SAUER : Romeo 8T & 9T
- Red dot avec fixation picatinny

## **Compatibilité large avec les optiques Picatinny**

Ce montage est compatible avec une large gamme d'optiques **Picatinny**, notamment les **Eotech XPS, 512, 552**, ainsi que d'autres modèles comme le **Vortex UH-1** ou les **Sig Romeo 8T / 9T**. Une solution polyvalente pour de nombreuses configurations.

## **Magnifier ready pour plus de polyvalence**

Le **LEAP/15** est conçu pour fonctionner avec des montages magnifier comme les **Scalarworks LEAP/06** et **LEAP/16** en hauteur **1.93"**, ainsi qu'avec les systèmes **Eotech STS** via une entretoise. Cela permet de créer une configuration évolutive et performante.

## **Système Quick-Detach avec retour à zéro**

Grâce au mécanisme **ClickDrive**, ce montage offre un démontage rapide sans outil tout en garantissant un **retour à zéro** fiable. Autrement dit, vous pouvez retirer et repositionner votre optique sans perte de réglage - un vrai plus sur le terrain.

## **Construction robuste et design compact**

Usiné en **aluminium 7075-T6**, le **LEAP/15** offre une résistance mécanique supérieure. Sa conception compacte et sans levier saillant limite les accrochages et améliore la manipulation de l'arme.

## **F.A.Q**

### **Ce montage est-il compatible avec toutes les optiques ?**

Il est compatible avec les optiques disposant d'une interface Picatinny, notamment les modèles Eotech et similaires.

### **Peut-on utiliser un magnifier avec ce montage ?**

Oui, il est compatible avec les montages magnifier Scalarworks LEAP/06 et LEAP/16 ainsi que les systèmes Eotech STS.

### **Le système Quick-Detach conserve-t-il le réglage ?**

Oui, le système garantit un retour à zéro fiable après démontage et remontage.

*Les prix de vente conseillés sont mentionnés à titre indicatif. Les armuriers sont libres de vendre au prix qu'ils souhaitent. Textes et photos non contractuels, sujet à modification.*