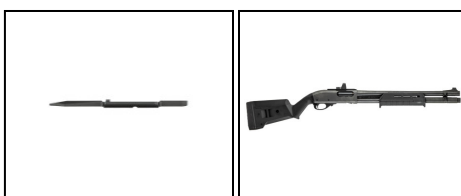
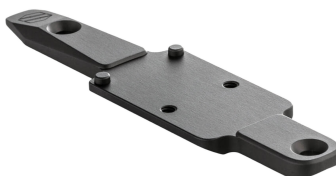


**EUROP-ARM**

Depuis 1973

Scalarworks Montage red dot RMR SYNC/04 pour fusil Remington

<https://europarm.fr/fr/produit-21667-Scalarworks-Montage-red-dot-RMR-SYNC-04-pour-fusil-Remington>

 SCALARWORKS**NEW**

Réf.	Désignation	Catégorie légale	Poids (g)	Coloris	Prix public conseillé
SW51501	Scalarworks Montage red dot RMR SYNC/04 pour fusil Remington	Vente libre	22	Noir	180,00 € TTC

Montage red dot étanche dédié aux fusils Remington.

Le **Scalarworks SYNC/04** est un montage red dot conçu spécifiquement pour les fusils **Remington**, offrant une interface étanche et un alignement optimal sans plaque additionnelle.

- **Compatibilité armes** : Remington 870, 1100, 11-87 (perçage 4 trous d'origine)
- **Co-witness** : Lower 1/10 à 50 yards+
- **Matériaux** : Aluminium 7075-T6 / Acier 4140H
- **Finition** : Anodisation noire Type III / Flash Nitride
- **Poids** : 22 g
- **Origine** : États-Unis

Contenu de la boîte

- **Support** : Scalarworks® SYNC/04™
- **Visserie** :
 - Vis #6-32x0.4375" tête fraisée (patch nylon)
 - Vis #6-48x0.25" tête fraisée (patch nylon)
 - Vis #6-48x0.35" captive
- **Outils** :
 - Embout Torx Scalarworks® T10
 - Embout Torx Scalarworks® T15

Un montage dédié aux fusils Remington

Le **Scalarworks SYNC/04** est spécialement conçu pour les fusils **Remington 870, 1100 et 11-87** avec perçage d'origine. Son intégration directe garantit un montage bas, stable et parfaitement aligné avec l'axe de l'arme.

Plateforme étanche sans plaque intermédiaire

Grâce à sa conception **watertight**, ce montage ne nécessite pas de plaque d'étanchéité supplémentaire. Résultat : moins de pièces, moins de jeu, et une fiabilité accrue, même dans des conditions humides ou difficiles.

Compatibilité étendue avec les red dots RMR

Le **SYNC/04** est compatible avec une large gamme d'optiques au standard **Trijicon RMR** et dérivés, incluant les **SRO**. Une solution idéale pour moderniser efficacement une plateforme éprouvée.

Installation simplifiée et solution bundle

Les configurations **Scalarworks Optic Bundle** permettent une installation prête à l'emploi, avec des optiques testées et montées en usine. Pour les boîtiers non percés, un guide **Drill & Tap** dédié est également disponible.

Construction robuste et poids minimal

Fabriqué en **aluminium 7075-T6** avec composants en **acier 4140H**, ce montage offre une excellente durabilité. Avec seulement **22 g**, il reste extrêmement discret tout en garantissant une fixation fiable.

F.A.Q

Ce montage est-il compatible avec tous les fusils Remington ?

Il est compatible avec les modèles 870, 1100 et 11-87 disposant du perçage 4 trous d'origine.

Faut-il une plaque d'étanchéité pour le montage ?

Non, le montage est conçu pour être étanche sans plaque supplémentaire.

Peut-on installer ce montage sur un boîtier non percé ?

Oui, avec l'utilisation du guide Scalarworks Drill & Tap adapté.

Les prix de vente conseillés sont mentionnés à titre indicatif. Les armuriers sont libres de vendre au prix qu'ils souhaitent. Textes et photos non contractuels, sujet à modification.